

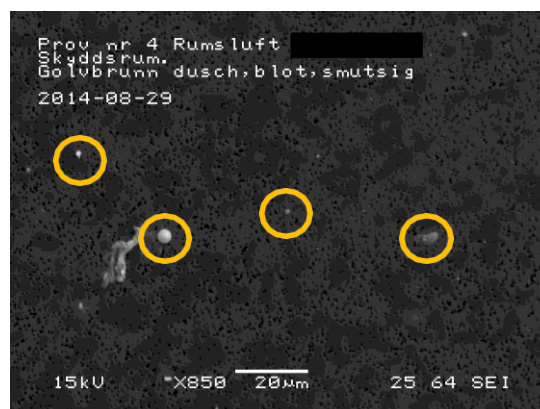
Safe Drain

Technologies Sweden AB

Resultat från provtagningar av luften i olika lokaler i en skola. Luften filtreras med hjälp av en anordning genom ett membran som fångar upp partiklarna som sedan kan studeras med hjälp av ett mikroskop. Biologiskt material inringat på bilderna. Med biologiskt material menas mögel/bakterier (andra riskämnen såsom radon, virus är så pass små att de ej går att mäta med denna metod).

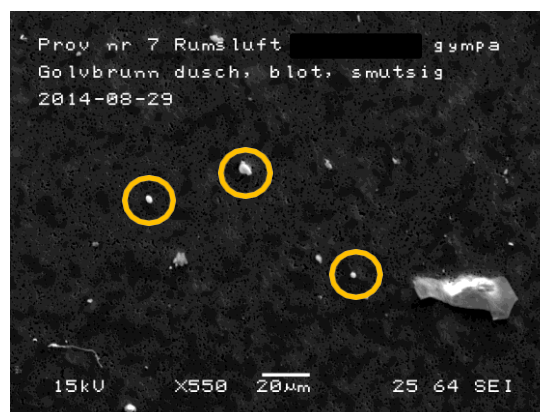
Öppen/smutsig

Provtagning i luften ovanför en golvbrunn som var **smutsig**. "Prov nr 4 visar på låg förekomst av partiklar i storleken 0,5-20 my samt **förekomst** av biologiskt material (mögel, bakterier)." Golvbrunnen visade sig sakna vattenlås så luften strömmade fritt mellan avlopp och rummet.



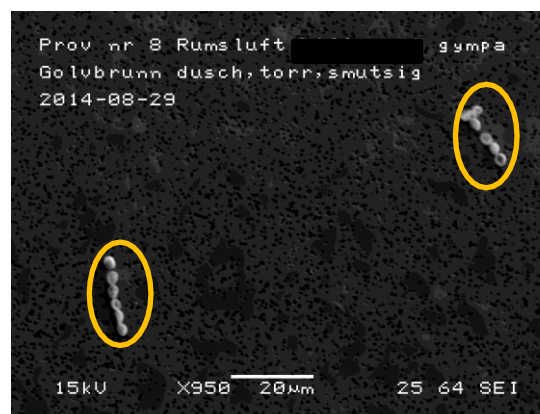
Stängd/smutsig

Provtagning av rumsluft ovan golvbrunn som är **vattenfylld** och **ej rengjord**. "Prov nr 7 visar på låg förekomst av partiklar i storleken 0,5 -20 my samt **förekomst** av biologiskt material (mögel, bakterier)."



Öppen/smutsig

Golvbrunn som är **uttorkad** och **ej rengjord**. "Prov nr 8 visar på låg förekomst av partiklar i storleken 0,5 - 20 my samt **förekomst** av biologiskt material (mögel, bakterier)."



Utan påverkan av vattenlås

Provtagning i avloppssystemet. Mätning under vattenlås, dvs luftmätning i slutet avlopp. Golvbrunn som är uttorkad och ej rengjord. "Prov nr 8 visar på mycket låg förekomst av partiklar i storleken 0,5 -20 my samt **låg förekomst** av biologiskt material (mögel, bakterier)."



Stängd/rengjord

Mätning av rumsluft ovan **vattenfylld och rengjord** golvbrunn. "Prov nr 9 visar på låg förekomst av partiklar i storleken 0,5 -20 my. Enstaka större samt **ej förekomst** av biologiskt material (mögel, bakterier)."



Observationer:

- Det finns biologiskt material i luften i avloppssystemen (avloppsgaserna).
- Rumsluften ovan uttorkad golvbrunn (i direkt anslutning) innehåller biologiskt material.
- Även vid en fylld och ej rengjord golvbrunn uppmättes biologiskt material i luften.
- Ovan rengjord och vattenfylld golvbrunn uppmättes inget biologiskt material.

Tester utförda med "Sempore-metoden" av Aircontrol Norr AB.

Läs mer om företaget som utförde testerna på: <http://www.aircontrolnorr.se/>