



1 Fyll golvbrunnen så att vattennivån ligger i normalt läge.



2 Trä nivåregleringsplattan på slangen. För slangen ned i brunnen och justera slangen så att den går 1 cm under vattenytan.

3 Placera behållaren där du vill ha den. På vägg med medföljande väggfäste eller på golv.

Vid placering på golv kan korta väggskenor fästas som distanser under behållaren för att öka lutning på slang.



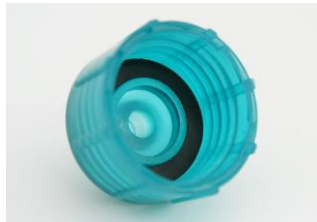
4 Dra slangen från golvbrunnen till behållaren.

Vill du kröka slangen i 90 grader använder du de böjda plaströren för att undvika att veck bildas på slangen. Vill du fästa slangen mot vägg använder du plastskenor.



5 Klipp av slangen till lämplig längd. Slangen ska konstant luta nedåt mot golvbrunnen. Luftbubblan måste obehindrat kunna vandra uppåt till behållaren.

6 Säkerställ att tätningen sitter på plats i korken. Trä sedan slangen på pipen.



7 Fyll behållaren med vatten. Skruva på korken och häng/ställ behållaren på sin plats.

Har du monterat allt rätt kommer Smellkiller att släppa ut vatten då vattennivån i brunnen ligger under slangens mynning.



Smellkiller på golv



Smellkiller på vägg:

Viktigt för funktionen!

För att Smellkiller ska fungera måste slangen konstant luta nedåt mot golvbrunnen så att luftbubblorna obehindrat kan vandra uppåt till behållaren. För optimal funktion bör behållaren placeras max 80 cm ovanför golvbrunnens nivå.